

Индикатор Heiken Ashi



Характеристики индикатора

Платформа: [Metatrader 4](#)

Валютные пары: любые

Таймфрейм: от М5 до Н1

Время торговли: [Европейская и Американская сессии](#)

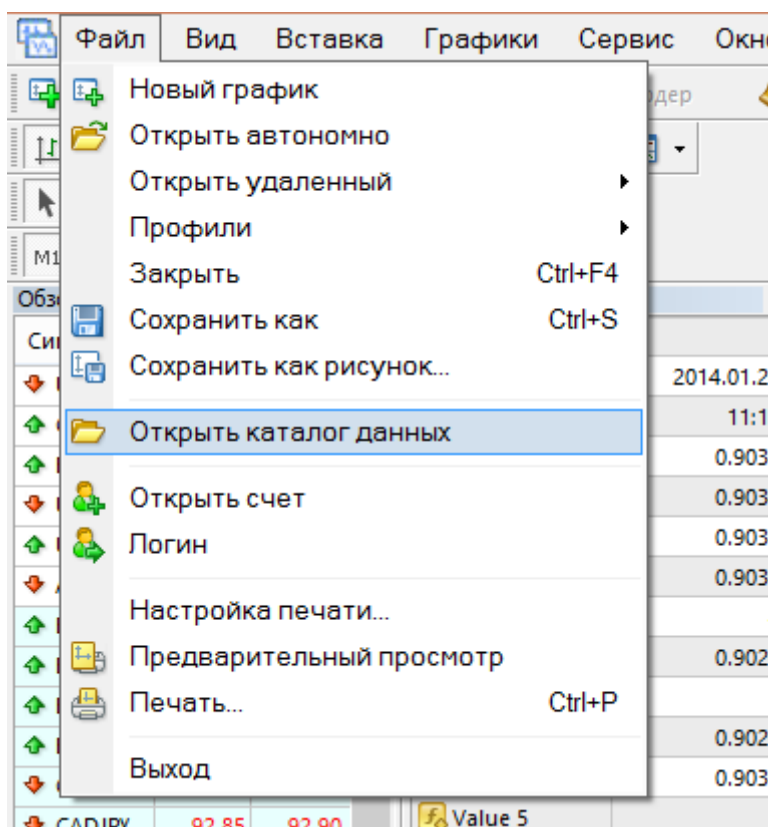
Рекомендуемые ДЦ: [Альпари](#), [Forex4You](#)

Установка

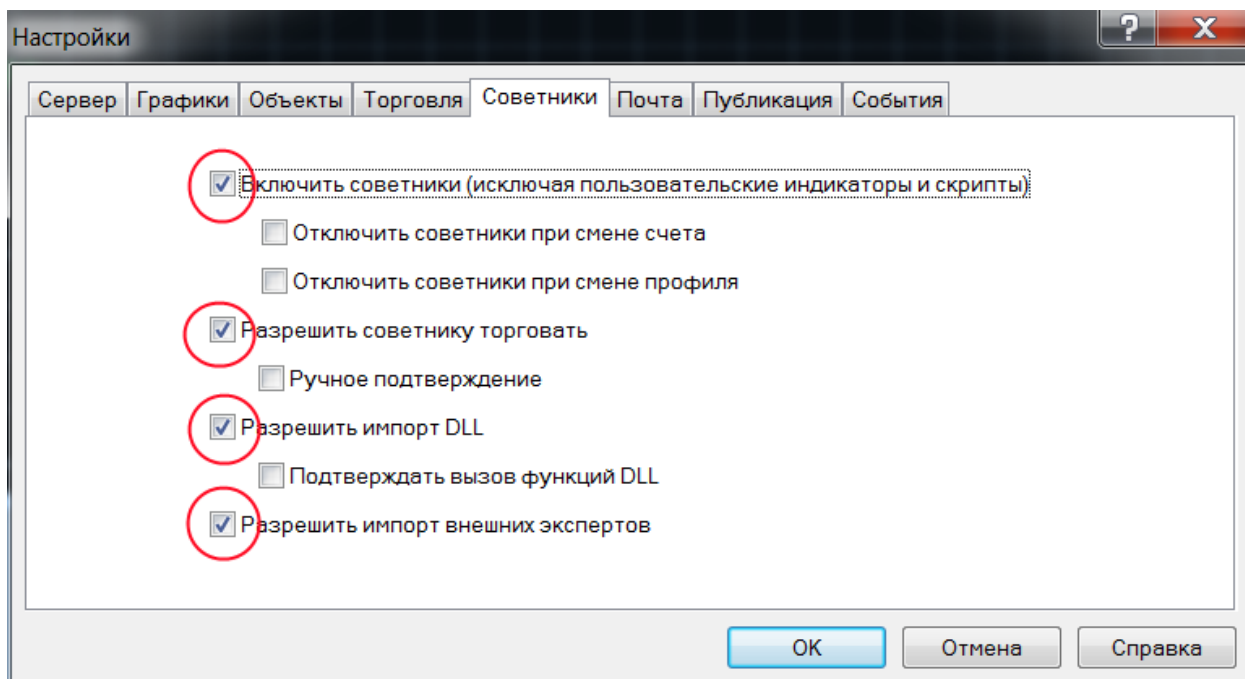
0. Скачать и установить терминал [Metatrader 4](#)

1. Копируем папку **MQL4** в каталоге данных вашего терминала.

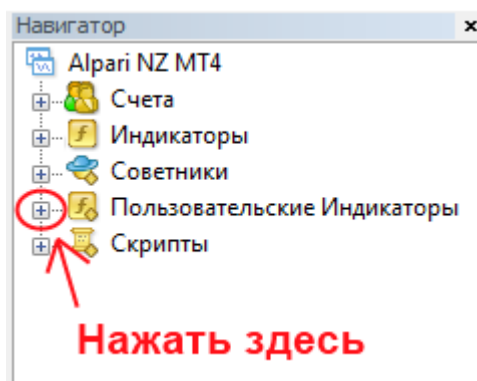
Чтобы попасть в каталог данных, в терминале нажимаем **Файл - > Открыть каталог данных**



2. Закрываем (если он был запущен) и снова запускаем терминал Metatrader 4, заходим **Сервис->Настройки**
Выбираем вкладку **Советники** и проставляем галочки как на рисунке ниже. Жмем **ОК**



3. В панели навигатора (обычно слева внизу) нажимаем плюсик напротив раздела **Пользовательские индикаторы**.



4. Далее мышкой перетаскиваем индикатор **Heiken Ashi** на предварительно открытый график с валютной парой и таймфреймом, на котором вы собираетесь использовать индикатор.

5. По желанию меняем настройки, жмем **OK**.

Описание настроек

- Shadow of bear candlestick – цвет тени медвежьей свечи
- Shadow of bull candlestick – цвет тени бычьей свечи
- Bear candlestick body – цвет медвежьей свечи
- Bull candlestick body – цвет бычьей свечи

